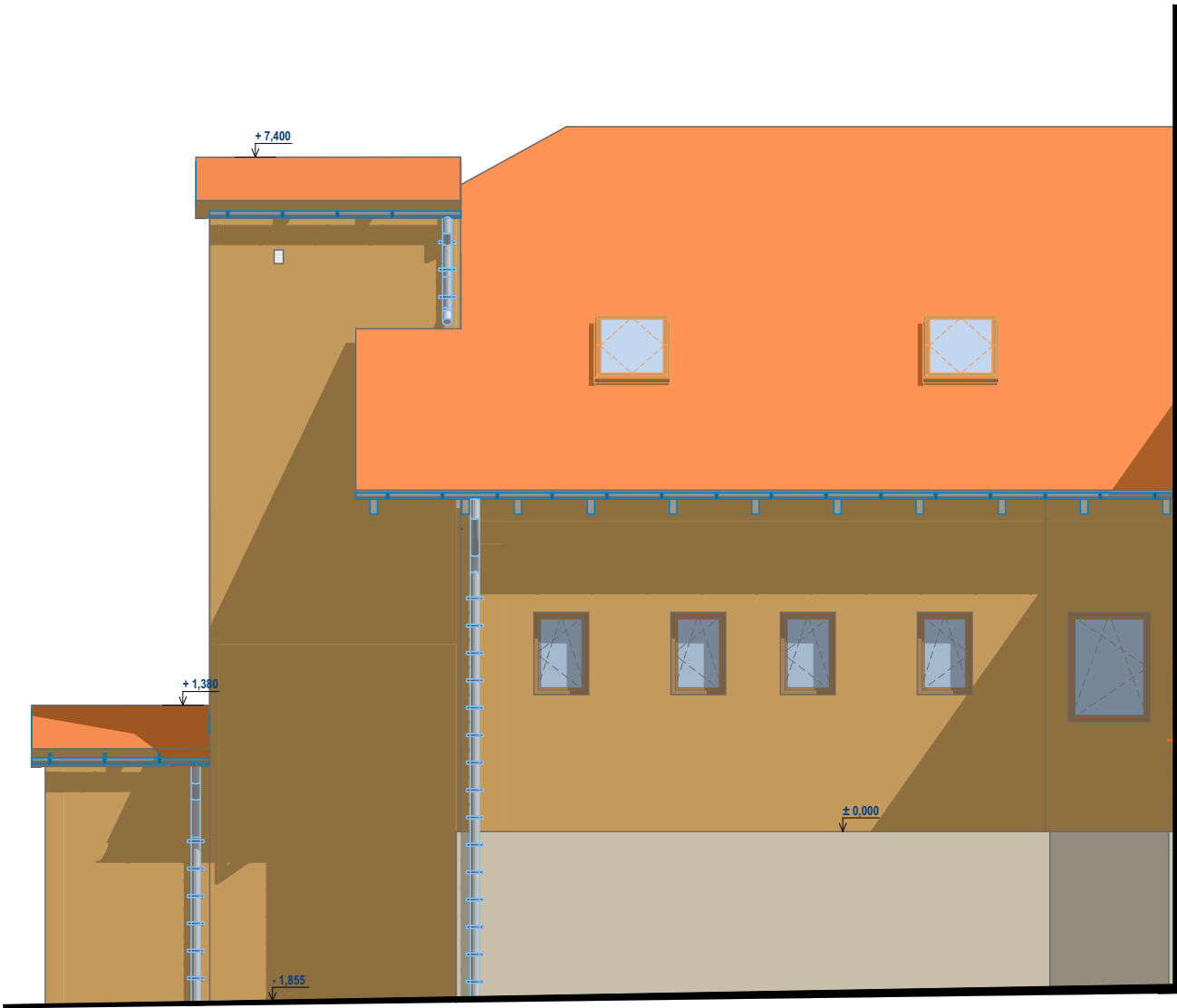


SEVERNÍ POHLED

JIŽNÍ POHLED



LEGENDA

- OMÍTKY VENKOVNÍ - kombinace omítka a dřevo, nezateplené kromě výtahové šachty
- ZÁBRADLÍ - železné s dřevěnou výplní
- STŘEŠNÍ KRYTINA - betonová střešní taška
- VÝPLNĚ OTVORŮ - OKNA - dřevěná, střešní dřevěná
- VÝPLNĚ OTVORŮ - DVEŘE - do podkroví plastové, jednokřídlé, vstupní plastové jednokřídlé s bočním světlíkem a nadsvětlíkem
- KLEMPÍŘSKÉ PRVKY - pozink. plech,

C 2024 MP technik

RAZÍTKO:		ZPRACOVATEL DOKUMENTACE:	
		<div>MPtechnik</div> <div>Francouzská č.p. 149, 345 62 Holýšov</div> <div>IC 05360889, ID n8a2jvy</div> <div>www.mptechnik.cz</div>	
ZODP. PROJEKTANT:		Martin Polák, ČKAIT: 0202087, Francouzská 149, 345 62 Holýšov	
KONTOLOVAL:		Martin Polák, ČKAIT: 0202087, Francouzská 149, 345 62 Holýšov	
VYPRACOVAL:		Václav Šperl Francouzská 149, 345 62 Holýšov	
KATASTRÁLNÍ ÚZEMÍ:		Horšovský Týn [644871]	
POZEMEK PARC. Č.		poz. parc. č. 508	
INVESTOR:		ZŠ a OŠ Horšovský Týn Nádražní č.p. 89, 346 01 Horšovský Týn	
NÁZEV DOKUMENTACE: STAVEBNÍ ÚPRAVY OBJEKTU Č.P. 7 PRO PODPORU SAMOSTATNOSTI V ŽIVOTĚ U ŽÁKŮ SE SPECIÁLNÍMI VZDĚLÁVACÍMI POTŘEBAMI - II. (Horšovský Týn, ulice Boženy Němcové č.p. 7, parc. č. 508, k.ú. H.Týn)			
NÁZEV VÝKRESU:		POHLED SEVERNÍ A JIŽNÍ - stáv. stav	
FORMÁT:	DATUM:	STUPEŇ:	Č. PARÉ:
A3	4/2024	DPS	
MĚŘÍTKO:	Č. VÝKRESU:		
1:75	D.1.1.b.4		